

Edição 47

Catálogo de

PRODUTOS

dualcomp®

IMPORTADORA E DISTRIBUIDORA

C^{OMP}
ACESSÓRIOS PARA CELULAR

DualLux
ELÉTRICA

Speedlan
CFTV / CONECTIVIDADE

tblack
ÁUDIO & VÍDEO

tblackrox
I N F O R M Á T I C A

f @ in

@dualcompdistribuidora

dualcomp[®]

IMPORTADORA E DISTRIBUIDORA

Nossa empresa foi fundada em 1989. Hoje, com 33 anos de experiência, é uma empresa inovadora e com presença significativa no mercado de importação e distribuição.

Ao longo de nossa história, desenvolvemos nossas marcas próprias: Tblack, Tblackrox, Speedlan, Duallux e Comp; abrangendo diversos segmentos e proporcionando a máxima qualidade em todas as etapas do processo, desde a importação até a revenda.



DualLux[®]
ELÉTRICA

A Duallux trás uma gama variada de materiais elétricos, voltada para os setores industrial, comercial e residencial. Com qualidade e segurança, a linha é referência no Brasil.

Speedlan[®]
CFTV / CONECTIVIDADE

Voltada para rede, telefonia e segurança. A Speedlan apresenta uma linha em CFTV e Conectividade, com produtos certificados e homologados, garantindo sua durabilidade e resistência.





ACESSÓRIOS PARA CELULAR

A linha COMP oferece produtos para mobile, como cabos para celulares, carregadores e fones de ouvido. Cada item é feito para tornar a sua experiência com os seus dispositivos móveis mais completa e versátil.



tblackrox[®]

I N F O R M Á T I C A

Visando o avanço da tecnologia, a Dualcomp desenvolveu a linha Tblackrox voltada para o setor de informática, que oferece novidades para facilitar o dia a dia com seu computador ou notebook, adaptadores, cabos, emendas, e muito mais.

tblack[®]

ÁUDIO & VÍDEO

De olho no mercado exigente de audiovisual, a linha Tblack oferece o que há de melhor para a sua casa e estúdio. Tais como, cabos HDMI, antena digital, cabos e adaptadores P2, P10, Canons, entre outros.



Selos e Certificações

Selos que garantem a qualidade de nossos produtos e o comprometimento de nossa empresa.



dualcomp

**CONDIÇÕES
ESPECIAIS
PARA O
*ATACADO***

Fale com nossos
CONSULTORES

(11) 2942-4699



(11) 2942-4100



Nossa soluções:

Sumário



Soluções em Mobile ----- Página 7

- Cabos	8
- Linha ECO	10
- Fone de Ouvido	11
- Carregadores	11



Soluções em Informática ----- Página 13

- Keystone	14
- Cabos USB	14
- Adaptadores	16
- Conversor, Adaptador e Extensões USB	16
- Linha Displayport	18
- Linha DVI	18
- Linha VGA	18
- Linha P2	19
- Conectores e Emendas USB	19
- Trava de notebook	20
- Adaptadores, Conectores e Capas DB/HD	20
- Coolers e Acessórios	21



Soluções em Áudio e Vídeo ----- Página 23

- Cabos HDMI	24
- Adaptadores e Emenda HDMI	25
- Keystones	25
- Chave Seletora e Conversores HDMI	26
- Cabos Ópticos e Adaptador	26
- Divisores	27
- Linha F	27
- Antenas Digitais	28
- Chave Seletora RCA	29
- Cabos RCA	29
- Conectores RCA	29

Nossa soluções:

Sumário



Soluções em Sonorização ----- Página 31

- Microfones	32
- Acessórios - Microfones	32
- Linha Canon	33
- Linha DIN	34
- Linha Speakon Áudio	35
- Linha P10	35
- Linha Jack J10	37
- Bornes e Pinos Banana	37
- Linha P2	38
- Linha P2 - Cabos	39
- Linha RCA - Cabos	39
- Adaptadores de Áudio	40



Soluções em Rede e Telefonia ----- Página 41

- Cabos de Rede	42
- Patch Cords	42
- Conectores e Capas RJ	43
- Cordões para Telefonia	43
- Caixas de Sobrepor	43
- Keystones e Espelhos	44
- Adaptadores e Emenda RJ	44
- Adaptador POE	44
- Abraçadeiras	44
- Anilhas	45
- Ferramentas	45
- Testadores e Localizador de Cabos	46
- Racks 19"	47
- Acessórios para Racks 19"	48

Soluções em Segurança ----- Página 51

- Cabos CFTV	52
--------------------	----

Nossa soluções:

Sumário



Soluções em **Segurança** Página 51

- Cabos Coaxiais	52
- Bornes e Vídeo Balun	53
- Cabo e Rabicho P4	53
- Linha BNC	54



Soluções em **Elétrica** Página 55

- Filtros de Linha	56
- Acessórios para Solda	56
- Fusíveis e Porta Fusíveis	57
- Multímetros e Amperímetro	57
- Chaves	58
- Pinos e Tomadas AC	60
- Plugs e Jacks - Linha P4	60
- Conectores de Emenda e Torção	61
- Conectores MIC	62
- Conectores - Speakon Força	62
- Plug Acendedor Automotivo	62
- Clip Bateria e Suporte de Pilhas	63
- Garras Jacaré	63
- Terminais Elétricos e Emendas	64
- Fixa Fios	65
- Ferramentas - Alicates	65
- Cabos de Força	66

GANHE UM EXPOSITOR

dualcomp[®]
IMPORTADORA E DISTRIBUIDORA

C'OMP[®]

ACESSÓRIOS PARA MÓBILES



*Na compra de 12
cabos ou mais dos
itens 3.1.401,
3.1.402 e 3.1.403.*



Cabo USB x Tipo C
2 metros



Cabo USB x Iphone
2 metros



Cabo USB x Iphone
2 metros

C'OMP[®]

www.comp.net.br

www.comp.net.br

Consulte o seu vendedor

Soluções em Mobile



ACESSÓRIOS PARA CELULAR



Cabos



Cabo USB Tipo C x Iphone

Branco

1,5 metro

3.1.469

PRODUTO
NOVO



Cabo USB Tipo C

1,5 metro

3.1.470 - Branco

3.1.471 - Preto

PRODUTO
NOVO



Cabo Tipo C 3 x 1 Micro Tipo-C 8 Pinos

3 metros

3.1.477 - Preto

3.1.478 - Branco

- Compatível com iPhone, Smartphone e Tipo C;
- Ótimo para motorista de aplicativo.

PRODUTO
NOVO



Cabo USB 3 x 1 Micro Tipo-C 8 Pinos - Preto

3 metros

3.1.427

- Compatível com iPhone, Smartphone e Tipo C; Ótimo para motorista de aplicativo.



Cabo 90° Função Suporte Branco

1 metro

3.1.440 - Iphone

3.1.441 - Smartphone

3.1.442 - Tipo C

- Permite que o aparelho fique inclinado;
- Perfeito para assistir vídeos e leitura de texto.

Cabos



Cabo para iPhone com LED Ativado - Cinza

1 metro

3.1.446

- Permite que o cabo brilhe conforme a captação do som no ambiente;
- Cabo com LEDs coloridos (amarelo, verde, azul e vermelho); Conector de metal.



Cabo modelo FlyWing - Preto

1 metro

3.1.447 - Smartphone

3.1.448 - Iphone

3.1.449 - Tipo C

- Permite conectar no PC, notebook e carregador em ambos os lados da porta USB;
- Conector de metal.



Cabo OTG

15 centímetros

3.1.445 - Branco - Tipo C

3.1.307 - Preto - Smartphone

- Transfere dados entre o celular, pendrive, HD externo, entre outros.



Cabo para Smartphone

3.1.243 - 1,5 metro - Preto

3.1.355 - 1 metro - Branco



Cabo para Iphone - Branco

1,2 metro

3.1.289



Cabo USB - Branco

2 metros

3.1.401 - Iphone

3.1.402 - Smartphone

3.1.403 - Tipo C



Cabo Tipo C x P2

4 Contatos Fêmea

- 3.2.79
- Adaptador Tipo C para P2 utilizado em Smartphones, Computadores e Notebooks que não possuem entrada P2 para fones de ouvido.



novidade

Linha
ECO



**Materiais
Biodegradáveis**



**Embalagem
Reciclável**



**Produto de
Alta Qualidade**



Utilizado para carregar e transferir dados do iPhone e demais Smartphones para o computador e para carregadores de energia USB ou Tipo-C.

**Cabo USB x Iphone
3.1.456**

**Cabo USB x Smartphone
3.1.457**

**Cabo USB x Tipo C
3.1.458**

**Cabo USB Tipo C
3.1.459**

**Cabo USB Tipo C x Iphone
3.1.460**

Fones de Ouvido



Fone de Ouvido Com Microfone P2

3.97.136 - Preto

3.97.137 - Branco



PRODUTO
NOVO

Carregadores



Carregador Parede 1 Porta Tipo C e 1 Porta USB-A 3.1A 20W - Branco

4.2.33



PRODUTO
NOVO



Carregador Parede 3.1A 20W Com Cabo USB Tipo Iphone Branco

1,5 metro

4.2.34



PRODUTO
NOVO



Carregador Parede 3.1A 20W Com Cabo USB Tipo C Branco

1,5 metro


4.2.35





PRODUTO
NOVO


Siga-nos em nossas **REDES SOCIAIS**




 /Dualcomp Distribuidora

 @dualcompdistribuidora

 +55 (11) 2942-4100

 /Dualcomp TV

 /Dualcomp



Soluções em Informática

tblackrox[®]
I N F O R M Á T I C A



Keystone

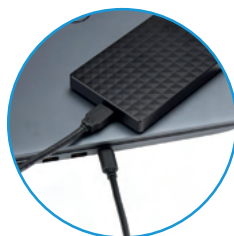


Keystone USB 3.0

2.6.207

- Utilizado como extensor ou emenda USB 3.0, na montagem de painel, espelho, caixa de embutir, entre outros.

Cabos USB



Cabo USB para HD Externo

3.1.464 - 1 metro - Preto - Tipo C 3.1

3.1.299 - 1,8m - Azul - USB 3.0

3.1.309 - 80cm - Preto - USB 3.0

PRODUTO
NOVO



Cabo USB Tipo C 3.1 X HDMI 2.0

2 metros

3.1.468

- Utilizado para conectar Macbook, Notebook ou Computador com conexão Tipo C 3.1 em TVs, Monitor, Projetor e Celulares compatíveis, entre outros dispositivos HDMI.

PRODUTO
NOVO



Cabo USB Tipo C 3.1

1 metro

3.1.341

- Utilizado para transferir dados e carregar dispositivos com conexão Tipo C 3.1, como smartphone, notebook, macbook, tablet.

Cabos USB



**Cabo USB 3.0 x USB
Tipo C 3.1**
1 metro
3.1.342



**Cabo Impressora USB
2.0**
3.1.221 - 1,8m
3.1.238 - 3m
3.1.239 - 5m



Cabo Impressora USB Tipo C 2.0
1,8 metro
3.1.462

- Utilizado para conectar aparelhos com USB Tipo B 2.0 em computadores e notebooks com conexão Tipo-C 2.0.

PRODUTO
NOVO



**Cabo Impressora
USB Tipo C 3.1 x USB 3.0**
2 metros
3.1.463

- Suporta taxa de transferência de até 5Gb

PRODUTO
NOVO



Cabo USB x Serial
1,8 metro
3.1.227



Cabo USB Macho 2.0
1,8 metro
3.1.240



Cabo USB x USB Mini 5P
1,8 metro
3.1.212

Adaptadores



Adaptador USB 3.1 Tipo C x Display Port

3.2.80

- Adapta aparelhos sem porta Display Port

PRODUTO
NOVO



Adaptador USB Tipo C x RJ45 Fêmea

3.2.77 - USB 2.0 - 10/100 - PT

3.2.83 - USB 3.0 - 100/1000 - PR

- Possibilita que Computadores, Notebooks e Celulares com entrada USB TIPO C, se conectem a uma entrada RJ45.

PRODUTO
NOVO



Adaptador Tipo C x HDMI

3.2.74

- Permite o espelhamento do celular, Pc ou notebook para TV, monitor, entre outros. O dispositivo conectado precisa ter a função de áudio e vídeo.



Adaptador Tipo C x VGA

3.2.73

- Permite o espelhamento do celular, Pc ou notebook para TV, monitor, entre outros. O dispositivo conectado precisa ter a função de áudio e vídeo.



Adaptador Iphone x HDMI

3.2.75

- Permite o espelhamento do celular para TV, monitor, entre outros. O dispositivo conectado precisa ter a função de áudio e vídeo.

Conversor, Adaptador e Extensões USB



Extensor USB x RJ45

3.1.328

- Mantem a qualidade de comunicação entre periféricos USB 2.0 em maiores distancias, sem perder a qualidade do sinal;
- Indicado para impressoras, scanners, webcams, maquinas fotográficas, entre outros equipamentos; Plug and Play;
- Distância de até 50 metros;
- Utilizando cabo de par trançado.

Conversor, Adaptador e Extensões USB



Adaptador USB 3.0 Macho x Tipo C 3.1 Fêmea

1.169.90



PRODUTO
NOVO



Extensor USB 2.0 Amplificado

3.1.274 - 5 metros

3.1.275 - 10 metros

- Utilizado com extensor para aumentar o alcance de periféricos com interface USB 2.0. Amplificador de sinal que garante a transferência sem perda.



Extensão USB 2.0

3.1.225 - 1,8 metro

3.1.229 - 3 metros

3.1.230 - 5 metros



Conversor Usb 3.0 x VGA Fêmea

3.96.46

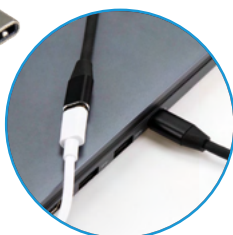
- Permite conexão entre a porta USB do computador ou notebook aos dispositivos VGA.



Extensão USB TIPO C 3.1

1,8 metro

3.1.455



PRODUTO
NOVO



Extensão USB 3.0

3.1.467 - 3m - BC

3.1.270 - 1,8 metro - PT



PRODUTO
NOVO

Linha DisplayPort



Cabo DisplayPort 2 metros

1.170.215 - 8k
1.170.211- 4k



Adaptador DisplayPort x VGA/HDMI/DVI Fêmea

1.169.88



Adaptador Displayport x VGA Fêmea

1.169.81



Adaptador Displayport x HDMI Fêmea

1.169.82



Cabo Displayport x HDMI

1,8 metro
1.170.116

Linha DVI



Adaptador DVI Macho x HDMI Fêmea - Gold

1.169.43



Adaptador DVI Macho x VGA Fêmea

1.169.53

Linha VGA



Cabo Y VGA 1 M x 2 F 30 centímetros

3.1.231



Extensão VGA 5 metros

3.1.236



Cabo VGA 2 metros

3.1.223 - Com filtro
3.1.250 - Sem filtro

Linha P2



Cabo J2 Fêmea 4C x Fone/Microfone Preto

21 centímetros

1.1.380

• Permite conectar headset com um conector de fone e microfone em notebooks e PCs com duas entradas P2.

PRODUTO
NOVO



Cabo P2 Macho 4C x Fone/Microfone Prata

21 centímetros

1.1.368

• Permite conectar headset com dois conectores fone e microfone em dispositivos com uma entrada P2 combo.

Conectores e Emendas USB

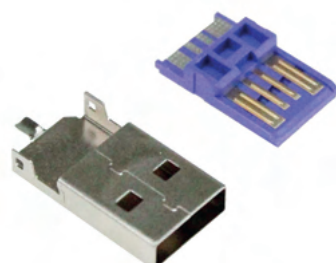


Emenda USB 3.1 Tipo C Fêmea

3.6.5

• Permite emendar dois cabos Tipo- C, seja de transferência de dados ou carregamentos.

PRODUTO
NOVO



Conector USB-A Macho Longo p/ Cabo

Emb. c/ 25 pçs

3.4.35



Conector USB-A Fêmea Curto p/ Cabo

Emb. c/ 25 pçs

3.4.40



Conector USB-A Fêmea p/ Placa

Emb. c/ 100 pçs

3.4.36

Trava de Notebook



Trava Notebook Segredo

1,5 metro

3.98.8

• Utilizado para prender o Notebook na mesa, entre outras superfícies, cabo em aço revestido em PVC e fechadura com segredo para maior resistência e segurança.

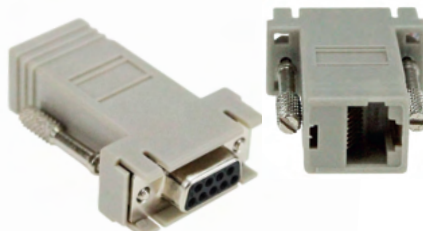
Adaptadores, Conectores e Capas DB/HD



Adaptador VGA x RJ45 Fêmea

Emb. c/ 1 pç

3.96.51



Adaptador Db09 Fêmea x RJ45 Fêmea

Emb. c/ 10 pçs

3.2.36



Emenda VGA Slim

Emb. c/ 10 pçs

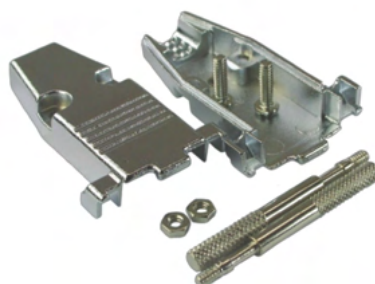
3.2.41



Extensão Serial DB09

1,8 metros

3.1.255



Capa DB09/HD15 Kit Longo

Emb. c/ 10 pçs

3.135.23 - Plástico

3.135.20 - Metal



Capa DB09/HD15 Kit Curto

Emb. c/ 10 pçs

3.135.21 - Plástico



Conector Fêmea Solda Db09

Emb. c/ 10 pçs

3.4.28



Conector Macho Solda Db09

Emb. c/ 10 pçs

3.4.29



Conector Fêmea Solda VGA

Emb. c/ 10 pçs

3.4.34



Conector Macho Solda VGA

Emb. c/ 10 pçs

3.4.33

Coolers e Acessórios



Cooler 120x120x25 - 12V

9.68.79

• O Cooler 120x120x25 12V Tblackrox é utilizado como ventilador em máquinas e equipamentos que necessitam de refrigeração.



Cooler 120x120x38 - Bivolt

9.68.80



**Cooler 120x120x38
c/ rolamento - Bivolt**

9.68.81



**Cooler 80x80x38
c/ rolamento - Bivolt**

9.68.91



Cooler 80x80x25 - 12V

9.68.86



Cooler 60x60x25 - 12V

9.68.90



Cooler 40x40x10 - 12V

9.68.77



Cooler 40x40x20 - 12V

9.68.76



Tela p/ cooler - Plástico

Emb. c/ 5 pçs

9.26.8 - 80x80

9.26.9 - 120x120



Tela p/ cooler - Metal

Emb. c/ 5 pçs

9.26.6 - 120x120

9.26.7 - 80x80

dualcomp

Conheça nossas lojas



Unidade Mooca

R. Fernando Falcão, 1081 - Mooca



Unidade Itamaracá

R. Itamaracá, 395 - Mooca



Unidade Aurora

R. Aurora, 146 - Sta. Ifigênia



Soluções em Áudio e Vídeo

tblack  [®]
ÁUDIO & VÍDEO



Cabos HDMI



Cabo HDMI Fibra Óptica 2.0

- 1.170.216 - 20m
- 1.170.217 - 50m
- 1.170.218 - 100m



Cabo HDMI Fibra Óptica 2.0 Desmontável

- 1.170.219 - 20m
- 1.170.220 - 50m
- 1.170.221 - 100m



Cabo HDMI 2.1 8k 2 metros

1.170.213

- O cabo HDMI 8K 2.1 proporciona realismo de imagem e som, possui tecnologia HDR Dinâmico que possibilita mais nitidez, suporta resoluções de até 7680x4320 em 60Hz, taxa de transferência de 48 Gbit/s e cabo com 19 pinos + 1 terra.



Cabo HDMI 2.0

- 1.170.176 - 2 metros
- 1.170.178 - 3 metros
- 1.170.179 - 5 metros
- 1.170.180 - 10 metros
- 1.170.181 - 15 metros
- 1.170.182 - 20 metros



Cabo HDMI 2.0 90° 2 metros

1.170.202

- O ângulo em 90° da conexão HDMI, evita que o cabo danifique ao ficar dobrado.



Cabo HDMI 2.0 FLAT 2 metros

1.170.184

- O cabo FLAT facilita na passagem dentro de canaletas, tubulações entre outros.



Cabos HDMI



Cabo HDMI 2.0 **FLAT** Conector Desmontável 5 metros

1.170.186

- O cabo FLAT Desmontável facilita ainda mais na passagem dentro de canaletas, tubulações, permite desmontar o conector, tornando sua largura menor.



Cabo HDMI 1.4 2 metros

1.170.207

- Transmissor de imagem/áudio digitais para aparelhos em alta resolução.

Adaptadores e Emenda HDMI



Adaptador HDMI Macho x Fêmea 360°

1.169.57

- Utilizado para ajustar o ângulo da conexão HDMI em 360°, evitando que o cabo danifique ao ficar dobrado.



Adaptador HDMI Macho x Fêmea 90°

1.169.84

- Utilizado para ajustar o ângulo da conexão HDMI em 90°, evitando que o cabo danifique ao ficar dobrado.



Emenda HDMI

1.169.69

- Utilizada entre dois cabos HDMI, possibilitando aumentar a distância de alcance.



Adaptador HDMI Fêmea x Mini HDMI Macho

1.169.59

- Transforma uma entrada HDMI em uma saída mini HDMI, o que permite uma ligação digital com áudio e vídeo de qualidade.

Keystones



Keystone HDMI

2.6.202 - Branco

2.6.208 - Preto

- Utilizado como extensor ou emenda HDMI, na montagem de painel, espelho, caixa de embutir, entre outros.

Chave Seletora e Conversores HDMI



Chave Seletora HDMI 5 entradas x 1 saída - com controle remoto

1.12.13

• Utilizado para conectar até 5 aparelhos HDMI como: BluRay, DVD, Videogame, Notebook e Computador na TV em apenas uma conexão HDMI, sem a necessidade de substituir os cabos.



Conversor HDMI x RCA

1.96.16

• Utilizado para conectar o Videogame, Notebook, DVD, Sistema de Câmeras de segurança, ou qualquer outro aparelho HDMI, em Televisores ou Monitores AV (RCA).



Conversor RCA x HDMI

1.96.17

• Utilizado para conectar o Videogame, DVD ou qualquer outro aparelho RCA, em Televisores ou Monitores HDMI.



Conversor HDMI Macho x VGA Fêmea com áudio - PT 20 centímetros

1.170.188

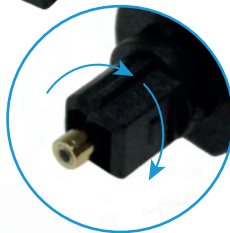
Cabos Ópticos e Adaptador



Adaptador Óptico Macho x Fêmea 90°

1.169.89

PRODUTO NOVO



Cabo Óptico

1.1.344 - 2 metros

1.1.345 - 3 metros

• Utilizado para ligações entre Aparelhos de Som, Dvds, Receiver e outros Equipamentos de áudio digital.

Divisores



**Divisores de Antena 5-2400
Mhz - 1 Ent. X 2 Saídas**

8.11.22



**Divisores de Antena 5-2400
Mhz - 1 Ent. X 3 Saídas**

8.11.25



**Divisores de Antena 5-2400
Mhz - 1 Ent. X 4 Saídas**

8.11.28

Linha F



Conector F Compressão

8.4.66 - RG6 - Emb. c/ 10 pçs
8.4.232 - RG6 - Emb. c/ 4 pçs
8.4.67 - RG59 - Emb. c/ 10 pçs
8.4.245 - RG59 - Emb. c/ 4 pçs



Conector F Rosca

8.4.60 - RG6 - Emb. c/ 50 pçs
8.4.244 - RG6 - Emb. c/ 4 pçs
8.4.59 - RG59 - Emb. c/ 50 pçs
8.4.243 - RG59 - Emb. c/ 4 pçs



Conector F Crimpar - RG6

8.4.61 - Emb. c/ 50 pçs
8.4.247 - Emb. c/ 4 pçs



Conector F Porca e Arruela Placa

Emb. c/ 25 pçs
8.4.89



Emenda F Longa 1Ghz

Emb. c/ 10 pçs
8.6.27



Adaptador Plug F x Jack F Engate Rápido

Emb. c/ 10 pçs
8.2.24



Adaptador Plug RCA x Jack F

Emb. c/ 10 pçs
8.2.22



Conector UHF Redutor

Emb. c/ 10 pçs
8.4.86

Linha F



Emenda F Porca e Arruela

8.6.1 - Emb. c/ 25 pçs
8.6.37 - Emb. c/ 4 pçs



Conector F Porca e Arruela Painei

Emb. c/ 50 pçs
8.4.56



Emenda F Tipo T

8.6.22 - Emb. c/ 10 pçs
8.6.41 - Emb. c/ 2 pçs



Adaptador Plug F x Jack F Rosca 90°

Emb c/ 10 pçs
8.2.28



Plug F

Emb c/ 25 pçs
8.3.6

Antenas Digitais



Antena TV HDTV
2,5 metros

8.139.38

- Antena com ganho de 3dBi
- Suporta sinal 4k
- Antena Omnidirecional
- Frequência 900 – 1800MHz
- Base imantada

PRODUTO
NOVO



Antena TV HDTV
4,3 metros

8.139.25

- Utilizado como receptor de sinal digital, em televisores que possuam conversor digital integrado ou externo. Possui base imantada, captação de sinal em 360°, cabo de 4,3 mts, ganho de 3,5DB, à prova d'água para instalações internas e externas.

Chave Seletora RCA



Chave Seletora RCA 3 Entradas x 1 Saída

1.12.6

- Utilizado para selecionar individualmente a conexão de três aparelhos RCA a uma TV, como DVD, video game e outras aplicações de áudio e vídeo com conexão RCA.
- Acompanha um cabo 3 + 3 RCA

Cabos RCA



Cabo 3 RCA Fio Coaxial Gold 2 metros

1.1.68



Cabo 3 RCA NIQ 2 metros

1.1.324



Cabo 2 RCA - NIQ 2 metros

1.1.259

Conectores RCA



Plug RCA Mola - NIQ PT/VM

Emb. c/ 10 pares

1.3.244 - 4mm

1.3.243 - 6mm



Plug RCA Mola - GOLD PT/VM

Emb. c/ 10 pares

1.3.245 - 4mm

1.3.242 - 6mm



Jack RCA Mini Painel GOLD

Emb. c/ 10 pares

1.5.193 - PT/VM

1.5.197 - BC/VM



Jack RCA Painel GOLD BC/VM

Emb. c/ 10 pares

1.5.196

Visite nosso SITE

dualcomp.com.br



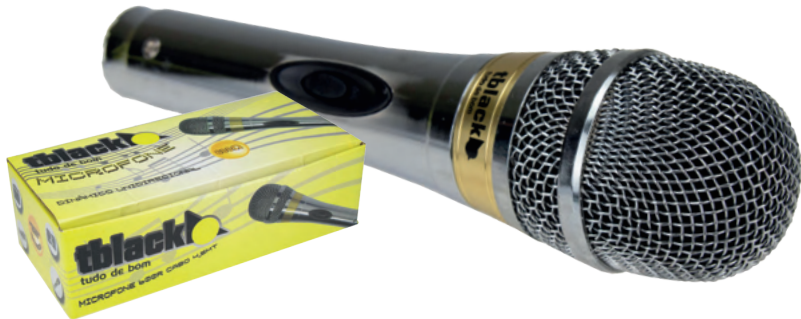
dualcomp

Soluções em Sonorização

tblack ®
ÁUDIO & VÍDEO



Microfones



Microfone Metálico - Prata
4,5 metros

6.16.33

• Microfone 600R Prata Tblack é utilizado para captar sons, oferecendo excelente reprodução de voz. Feito com material e componentes de qualidade para quem procura um microfone para vocal, karaokê, gravar instrumentos de percussão, entre outros.



Microfone Metálico Preto
4,5 metros

6.16.31



Microfone Metálico Preto/Gold
4,5 metros

6.16.32



Microfone Plástico Prata
3 metros

6.16.29



Microfone Plástico Preto
3 metros

6.16.30

Acessórios - Microfones



Grade de proteção para microfone

6.39.5 - CROMADO
6.39.8 - PRETO



Cápsula para microfone 73dB - Dinâmico/Carol

6.36.3



Cápsula para microfone 74dB - SM 58

6.36.4



Espuma protetora para microfone - SM 58
Emb. c/ 10 pçs

6.38.5



Suporte para microfone
Emb. c/ 5 peças

6.24.16 - Rosca Metálica
6.24.17 - Rosca Plástica



Fio Balanceado Estéreo para microfone e guitarra 24AWG
100 metros

1.17.66

Linha Canon



Canon 3P Macho Estriado
Emb. c/ 2 pçs
1.8.195



Canon 3P Fêmea Estriado
Emb. c/ 2 pçs
1.8.196



Canon 3P Macho Pro
Emb. c/ 2 pçs
1.8.193



Canon 3P Fêmea Pro
Emb. c/ 2 pçs
1.8.194



Canon 3P Macho Mola
Emb. c/ 2 pçs
1.8.197



Canon 3P Fêmea Mola
Emb. c/ 2 pçs
1.8.198



Canon 3P Macho Modelo Neutrik
Emb. c/ 2 pçs
1.8.199



Canon 3P Fêmea Modelo Neutrik
Emb. c/ 2 pçs
1.8.200



Canon 3P Macho Preto
Emb. c/ 2 pçs
1.8.204



Canon 3P Fêmea Preto
Emb. c/ 2 pçs
1.8.203



Canon 3P Macho Prensa Cabo
Emb. c/ 2 pçs
1.8.201



Canon 3P Fêmea Prensa Cabo
Emb. c/ 2 pçs
1.8.202



Canon 3P Macho Vermelho
Emb. c/ 2 pçs
1.8.189



Canon 3P Fêmea Vermelho
Emb. c/ 2 pçs
1.8.185



Canon 3P Macho Amarelo
Emb. c/ 2 pçs
1.8.190



Canon 3P Fêmea Amarelo
Emb. c/ 2 pçs
1.8.186

Linha Canon



Canon 3P Macho Verde
Emb. c/ 2 pçs
1.8.191



Canon 3P Fêmea Verde
Emb. c/ 2 pçs
1.8.187



Canon 3P Macho Azul
Emb. c/ 2 pçs
1.8.192



Canon 3P Fêmea Azul
Emb. c/ 2 pçs
1.8.188



Canon 3P Fêmea Pannel NIQ (c/ trava)
Emb. c/ 5 pçs
1.8.87



Canon 3P Fêmea Pannel NIQ (c/ trava)
Emb. c/ 5 pçs
1.8.122



Canon 3P Fêmea Pannel PT (c/ trava)
Emb. c/ 5 pçs
1.8.90



Canon 3P Macho Pannel PT
Emb. c/ 5 pçs
1.8.91



Canon 3P Macho Pannel NIQ
Emb. c/ 5 pçs
1.8.88



Canon 3P Macho Pannel
Emb. c/ 5 pçs
1.8.123



Conector Combo Canon/P10 Placa PT (c/ trava)
Emb. c/ 5 pçs
1.8.125

Linha DIN



Plug Mini Din 6P
Emb. c/ 10 pçs
1.3.194



Plug Din 5P
Emb. c/ 10 pçs
1.3.192

Linha Speakon Áudio



**Speakon Macho 4V
Profissional c/ trava**
Emb. c/ 2 pçs
1.8.158



**Speakon Macho 4V
(c/ trava)**
Emb. c/ 2 pçs
1.8.131



Speakon Macho 4V c/ trava
Emb. c/ 2 pçs
1.8.173



**Speakon Fêmea 4V
Redondo Painel PT**
Emb. c/ 2 pçs
1.8.182



**Speakon Fêmea 4V
Redondo Painel NIQ**
Emb. c/ 2 pçs
1.8.136



**Speakon Fêmea 4V
Quadrado Painel c/ rosca**
Emb. c/ 2 pçs
1.8.156

Linha P10



**Plug P10 Mono 90°
NIQ - PT**
Emb. c/ 5 pçs
1.3.226



**Plug P10 Estéreo
Profissional PT**
Emb. c/ 5 pçs
1.3.328



**Plug P10 Mono
NIQ - PT**
Emb. c/ 10 pçs
1.3.289



**Plug P10 Mono Mola
NIQ - PT**
Emb. c/ 10 pçs
1.3.295



**Plug P10 Estéreo
NIQ - PT**
Emb. c/ 10 pçs
1.3.214



**Plug P10 Mono
Mola NIQ**
Emb. c/ 10 pçs
1.3.1



**Plug P10 Mono Mola
NIQ PLUS**
Emb. c/ 10 pçs
1.3.315



Plug P10 Estéreo Mola
Emb. c/ 10 pçs
1.3.209 - NIQ
1.3.316 - NIQ PLUS

Linha P10



**Plug P10 Mono
Mola Espiral NIQ**
Emb. c/ 10 pçs
1.3.217



**Plug P10 Mono Mola
c/ trava NIQ**
Emb. c/ 10 pçs
1.3.270



Plug P10 Mono 90° NIQ
Emb. c/ 10 pçs
1.3.225



**Plug P10 Mono
Baquelite PT**
Emb. c/ 25 pçs
1.3.274



Plug P10 Mono PT
Emb. c/ 25 pçs
1.3.314



Plug P10 Estéreo PT
Emb. c/ 25 pçs
1.3.208



**Plug P10 Mono Ponta
Gold NIQ**
Emb. c/ 10 pçs
1.3.213



**Plug P10 Mono
Rabicho NIQ**
Emb. c/ 10 pçs
1.3.224



**Plug P10 Mono Pro
Met PT**
Emb. c/ 5 pçs
1.3.324



**Emenda J10 Mono
NIQ**
Emb. c/ 5 pçs
1.6.28



Cabo P10 x P2 Estéreo
1.1.316 - 2 metros
1.1.317 - 3 metros
1.1.318 - 5 metros



**Cabo P10 x P2
Estéreo NIQ**
2 metros
1.1.363



**Cabo P10 Mono x
Canon 3P Fêmea NIQ**
5 metros
1.1.194



Cabo P10 Mono NIQ
5 metros
1.1.195



**Cabo P10 Estéreo
x 2 RCA**
2 metros
1.1.250

Linha Jack J10



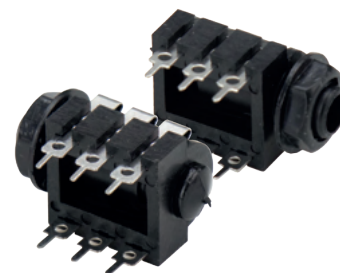
**Jack J10 Est. Circ.
Aberto c/ Capa 3T**
Emb. c/ 25 pçs
1.5.174



**Jack J10 Est. Circ.
Fech. c/ Capa 4T**
Emb. c/ 25 pçs
1.5.237



**Jack J10 Mono Circ.
Fech. c/ Capa 3T**
Emb. c/ 25 pçs
1.5.179



**Jack J10 Estéreo
Circ. Fech. Placa - 6T**
Emb. c/ 25 pçs
1.5.178



**Jack J10 Mono Circ.
Aberto c/ Capa 2T**
Emb. c/ 25 pçs
1.5.170



**Jack J10 Mono Circ.
Aberto - NIQ**
Emb. c/ 25 pçs
1.5.169



**Jack J10 Estéreo Circ.
Aberto - NIQ**
Emb. c/ 25 pçs
1.5.173



**Jack J10 Estéreo
Mola**
Emb. c/ 10 pçs
1.5.176

Bornes e Pinos Banana



**Borne Caixa Acústica
- 11x33mm PT/VM**
Emb. c/ 10 pares
6.7.31



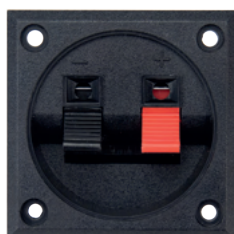
**Borne Caixa Acústica
Duplo**
Emb. c/ 10 pçs
6.7.29



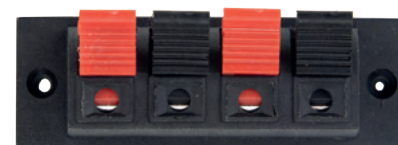
**Borne Caixa Acústica
Redondo - 1V - 5,4cm**
Emb. c/ 10 pçs
6.7.37



**Borne Caixa Acústica
Ret. - 1V - 2,3x5,3cm**
Emb. c/ 10 pçs
6.7.36



**Borne Caixa Acústica
Quad. - 1V - 5,6cm**
Emb. c/ 10 pçs
6.7.40



**Borne Caixa Acústica
Retangular - 2V - 7cm**
Emb. c/ 10 pçs
6.7.35

Bornes e Pinos Banana



**Borne Caixa Acústica
Ret. 1V - 1,4x3,5cm**

Emb. c/ 10 pçs

6.7.41



**Pino Banana
Emborrachado - PT/VM**

Emb. c/ 10 pares

1.3.323



**Pino Banana
Plástico - PT/VM**

Emb. c/ 10 pares

1.3.259

Linha P2



**Plug P2 Estéreo Pro
6mm - Gold**

Emb. c/ 10 pçs

1.3.331 - Preto

1.3.332 - Vermelho



**Plug P2 4C Estéreo
Pro - Gold - PT**

Emb. c/ 10 pçs

1.3.336



**Plug P2 Estéreo
Pro GOLD**

Emb. c/ 10 pçs

1.3.333 - BC

1.3.334 - PT

1.3.335 - VM



**Plug P2 Estéreo
Mola - NIQ**

Emb. c/ 25 pçs

1.3.312



**Plug P2 Mono
Mola - NIQ**

Emb. c/ 25 pçs

1.3.313



**Plug P2 EST
Mola - NIQ**

Emb. c/ 25 pçs

1.3.202



Plug P2 4C - PT

Emb. c/ 25 pçs

1.3.204



Jack J2 Estéreo - PT

Emb. c/ 25 pçs

1.5.166



**Jack J2 Estéreo
Mola - NIQ**

Emb. c/ 10 pçs

1.5.168



**Emenda J2
Estéreo - PT**

1.6.29



**Jack J2 Mono
Capa 2T BC**

Emb. c/ 25 pçs

1.5.163



**Jack J2 Estéreo
Placa - 5T**

Emb. c/ 25 pçs

1.5.165

Linha P2 - Cabos



Cabo P2 Estéreo Pro Gold Azul

1.1.222 - 1,5 metros
1.1.241 - 3 metros
1.1.242 - 5 metros



Cabo P2 Estéreo x 2 RCA Pro - Gold Azul

1.1.203 - 1,8 metros
1.1.239 - 3 metros
1.1.240 - 5 metros



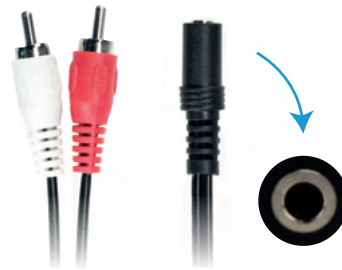
Cabo P2 Estéreo x 2 RCA - 1,5m

1.1.187 - GOLD
1.1.193 - NIQ



Cabo P2 Estéreo

1.1.202 - Gold - 1,2m
1.1.221 - Gold - 3m
1.1.314 - NIQ - 30cm



Cabo 2 RCA x J2 Estéreo

1,5 metro
1.1.248



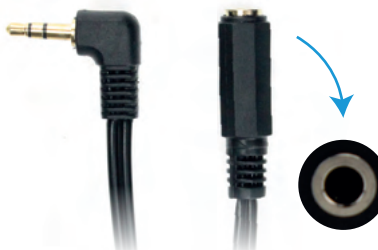
Cabo P2 4C - BC
1 metro

1.1.356



Cabo P2 4C x J2 Estéreo - BC
15 centímetros

1.1.357



Extensão P2 Estéreo 90° x J2 - Gold
5 metros

1.1.201



Extensão P2 Estéreo NIQ
2 metros

1.1.367

Linha RCA - Cabos



Cabo 2 RCA Fio Terra

1.1.348 - 3 metros
1.1.349 - 5 metros



CABO 1 RCA X 2 JACK RCA Y - PT
20 centímetros

1.1.209



Cabo 2 RCA x Jack RCA Y - PT
20 centímetros

1.1.211

Adaptadores de Áudio



Kit de Adaptadores de Áudio

1.2.88

• Utilizado para adaptar conexões de áudio, independentemente do tipo ou tamanho das entradas e saídas dos aparelhos. Acompanha: Cabo P2 estéreo x J2 estéreo 1,80M, Adaptador P2 estéreo X 2 jacks J2 estéreo, Adaptador P2 estéreo X Jack J10 estéreo, Adaptador P2 estéreo X Jack J10 mono, Adaptador P10 estéreo X jack J2 estéreo.



Adaptador P10 x J2 - NIQ

Emb. c/ 10 peças

1.2.65 - EST

1.2.70 - MONO/EST



Adaptador P10 x J2 Estéreo

Emb. c/ 10 peças

1.2.58



Adaptador P10 Mono x Jack RCA - MET

Emb. c/ 10 peças

1.2.64



Adaptador P10 x 2 Jack RCA

Emb. c/ 10 peças

1.2.75 - MONO

1.2.77 - EST



Adaptador P10 x 2 J10

Emb. c/ 10 peças

1.2.76 - MONO

1.2.55 - EST



Adaptador P2 Estéreo x 2 Jack RCA

Emb. c/ 10 peças

1.2.66



Adaptador P2 x 2 J2 Estéreo

Emb. c/ 10 pçs

1.2.59



Adaptador P2 x J10 Estéreo - NIQ

Emb. c/ 10 pçs

1.2.72



Adaptador P2 x J10

Emb. c/ 10 pçs

1.2.78 - MONO

1.2.60 - EST

Soluções em Rede e Telefonia

Speedlan[®]

CFTV / CONECTIVIDADE



Cabos de Rede



**Cabo de Rede CAT.5e
CMX 4P x 24 AWG
305 metros**
2.17.140 - Preto
2.17.139 - Branco
2.17.138 - Cinza
2.17.132 - Azul

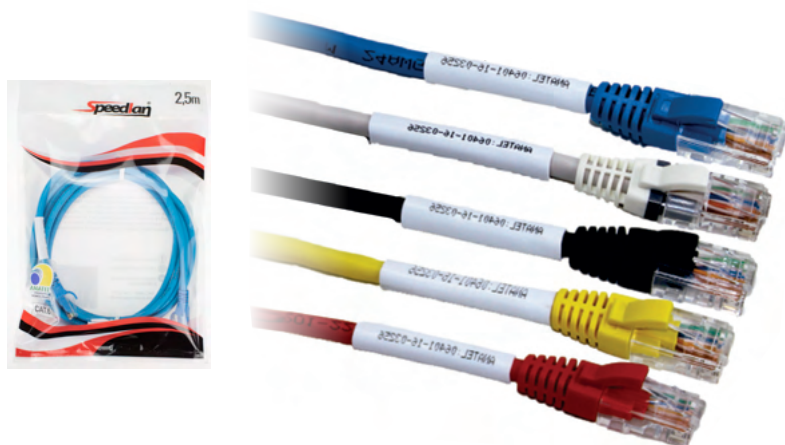


**Cabo de Rede CAT.5e
CMX 4P x 24 AWG
100 metros**
2.17.131 - Azul
2.17.130 - Branco



**Kit Cabo de Rede Azul
CAT.5e 4P x 24 AWG**
2.17.106 - 10 metros
2.17.115 - 15 metros
2.17.116 - 20 metros
2.17.107 - 25 metros

Patch Cords



Patch Cord
CAT6 - Azul
2.85.93 - 1,5 metros
2.85.101 - 2,5 metros
Cat.5e - 2 metros
2.85.253 - Cinza
2.85.270 - Vermelho
2.85.269 - Preto
2.85.267 - Azul
2.85.268 - Amarelo

• Utilizado para interligar o tráfego de dados e voz em equipamentos de rede com porta RJ45, como: roteador, switch, modem, patch panel, entre outros.

Conectores e Capas RJ



Kit Conector Rj45 CAT5e + Capa Azul

2.3.224

• Acompanha 10 unidades de capas e 10 unidades de conectores.



Conector Rj45

CAT.5e

2.3.10 - 5u - emb. c/ 100 pçs
2.3.212 - 50u - emb. c/ 100 pçs
2.3.231 - 5u - emb. c/ 10 pçs
2.3.220 - 50u - emb. c/ 10 pçs

CAT.6

2.3.211 - 50u - emb. c/ 50 pçs
2.3.228 - 50u - emb. c/ 10 pçs



Conector RJ11/12

Emb. c/ 100 pçs

5.3.203 - 4P 4C
5.3.5 - 6P 4C
5.3.6 - 6P 6C

Emb. c/ 10 pçs

5.3.209 - 6P 4C



Capas RJ45 Cinza

2.135.17 - emb. c/ 100 pçs
2.135.38 - emb. c/ 10 pçs



Capas RJ45 Azul

2.135.19 - emb. c/ 100 pçs
2.135.36 - emb. c/ 10 pçs

Cordões para Telefonia



Cordão Espiral 4P4C

2 metros

5.63.27 - Preto
5.63.28 - Branco



Cordão Liso 6P4C Preto

2 metros

5.63.23

Caixas Sobrepor



Caixa Sobrepor 1 Keystone - CAT.5e

2.89.24



Caixa Sobrepor 2 Keystones - CAT.5e

2.89.26



Caixa Sobrepor 2 Keystones - CAT.6

2.89.27



Caixa Sobrepor 2 saídas vazias

2.89.8

Keystones e Espelhos



**Keystone - CAT.6
Branco**
2.5.42



**Keystone - CAT.5e
Branco**
2.5.39



**Espelho 4x2 2 Saídas
Branco**
2.25.32



**Espelho 4x2 1 Saída-
Branco**
2.25.31

Adaptadores e Emenda RJ



Adaptador Rj45 3F
2.2.28 - Emb. c/ 5 pçs
2.2.228 - Emb. c/ 1 pçs



Adaptador Rj45 2F 1M
2.2.214 - Emb. c/ 1 pçs



Emenda Rj45 Pino a Pino
2.6.5 - Emb. c/ 5 pçs
2.6.7 - Emb. c/ 1 pçs

Adaptador POE



Adaptador POE
Até 30m
15.2.23

• Utilizado para transmitir dados e energia através de cabos de rede Cat5e ou Cat6 até 30mts.

Abraçadeira de Velcro



Abraçadeira Velcro
Dupla Face Rolo
2,5 metros

13.93.24 - Preto
13.93.25 - Azul

• Utilizado para organizar cabos, fita com dupla face.

Abraçadeiras de Nylon



3 x 100mm
Emb. c/ 100 Peças
13.94.15 - Branco
13.94.16 - Preto
Emb. c/ 20 Peças
13.94.33 - Branco
13.94.34 - Preto

3 x 150mm
Emb. c/ 100 Peças
13.94.17 - Branco
13.94.28 - Preto
Emb. c/ 20 Peças
13.94.35 - Branco
13.94.36 - Preto

3 x 200mm
Emb. c/ 100 Peças
13.94.18 - Branco
13.94.19 - Preto
Emb. c/ 20 Peças
13.94.37 - Branco
13.94.38 - Preto

4 x 250mm
Emb. c/ 100 Peças
13.94.20 - Branco
13.94.21 - Preto
Emb. c/ 20 Peças
13.94.39 - Branco
13.94.40 - Preto

4,8 x 400mm
Emb. c/ 50 Peças
13.94.27 - Branco
13.94.26 - Preto
Emb. c/ 20 Peças
13.94.42 - Branco
13.94.41 - Preto

Anilhas



Anilha 0 a 9 - 4/6mm
Emb. c/ 100 pçs
12.92.38



Anilha 0 a 9 - 10mm
Emb. c/ 100 pçs
12.92.37

Ferramentas



Alicate 2x1 Crimpar
10.54.33

- Produto 2 em 1, utilizado para crimpar conectores de rede RJ45 (8X8) e telefone RJ11 (6X6), (6X4). Acompanha testador de cabos acoplado na empunhadura do alicate, testa a continuidade dos cabos RJ45 e RJ11 crimpado, através de leds indicadores, possui lâminas para cortar e decapar o fio.

Ferramentas



Alicate Inserção Rede
HT314B
10.111.8



Alicate Inserção Telefonia
HT314KR
10.111.9



Alicate Compressão
Rg59/6
10.109.9



Alicate Decapador Cortador
Universal
10.110.17



Alicate Decapador Multiuso
RD73-318
10.110.15



Alicate Crimpar RJ45/11 c/ catraca
HT568R
10.54.21



Alicate Crimpar RJ45
HT210N
10.54.19

Testadores e Localizador de Cabos



Kit Localizador de Cabos
10.60.2

- O aparelho tem a função de localizar, rastrear cabos de rede, telefonia entre outros. Identifica os cabos através de dois aparelhos conectados em suas extremidades. Testa a continuidade dos cabos de rede montados, indica através de LEDs se cada pino está crimpado em ambos os lados do cabo.
- Acompanha: Estojo protetor, Baterias 9V, Patch Cord RJ45, Fone de Ouvido

Testadores e Localizador de Cabos



Testador Cabos + Multímetro Digital HY4300

2.61.13

- Display iluminado;
- Botão "hold/test";
- Testador de Cabos de Rede, telefonia e USB.

Volt. DC: 200mV, 2V, 20V, 200V, 1000V;

Volt. AC: 2V, 20V, 200V, 750V;

Corr. DC: 20mA, 200mA, 20A;

Corr. AC: 20mA, 200mA;

Resistor (ohm): 200 ohm, 2K ohm, 20K ohm,
200K ohm, 2M ohm, 20M ohm.

Acomp.: Capa protetora e bateria 9V



Testador Cabos UTP

2.61.11

- Testa a continuidade dos cabos de rede montados, indica através de LEDs se cada pino está crimpado em ambos os lados do cabo;
- Testa cabos categoria 5e e 6;
- Acompanha estojo.

Racks 19"



Rack Piso Fechado Preto

16U	28U	40U
16.145.245 - 670mm	16.145.269 - 570mm	16.145.228 - 570mm
16.145.250 - 770mm		16.145.252 - 670mm
20U	32U	16.145.267 - 770mm
16.145.220 - 570mm	16.145.214 - 570mm	16.145.238 - 870mm
16.145.241 - 670mm	16.145.232 - 670mm	16.145.268 - 970mm
16.145.242 - 770mm	16.145.285 - 770mm	44U
24U	16.145.282 - 870mm	16.145.229 - 570mm
16.145.213 - 570mm	36U	16.145.215 - 670mm
16.145.221 - 670mm	16.145.253 - 570mm	16.145.227 - 770mm
16.145.223 - 770mm	16.145.237 - 670mm	16.145.216 - 870mm
	16.145.239 - 870mm	16.145.286 - 970mm
	16.145.256 - 1070mm	16.145.235 - 1070mm

Racks 19"



Rack Mini Preto

3U

16.145.206 - 330mm

16.145.233 - 480mm

4U

16.145.249 - 380mm

5U

16.145.207 - 380mm

16.145.226 - 480mm

16.145.234 - 580mm

6U

16.145.265 - 480mm

7U

16.145.208 - 580mm

8U

16.145.231 - 480mm

16.145.209 - 580mm

9U

16.145.210 - 580mm

16.145.279 - 680mm

12U

16.145.247 - 380mm

16.145.217 - 480mm

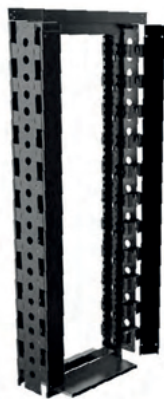
16.145.224 - 580mm

16.145.244 - 680mm

16U

16.145.225 - 480mm

16.145.212 - 580mm



Rack Aberto 19" c/ guias laterais e duto superior Preto

16.145.288 - 36u

16.145.257 - 44u



Rack Coluna 19" - 40u Preto

16.145.277



Rack de Canto 5u x 580mm Preto

16.145.266

Acessórios para Racks 19"



Bandeja Fixa Preto

16.152.74 - 400mm

16.152.75 - 500mm

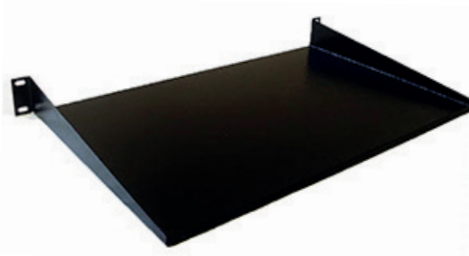
16.152.76 - 600mm

16.152.77 - 700mm

16.152.78 - 800mm

16.152.79 - 900mm

16.152.80 - 1000mm



Bandeja Simples Frontal Preto

16.152.71 - 1Ux290mm

16.152.72 - 2Ux290mm

16.152.73 - 1Ux400mm



Bandeja Móvel Preto

16.153.35 - 400mm

16.153.36 - 500mm

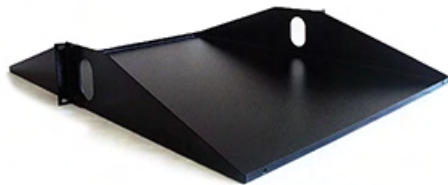
16.153.37 - 600mm

16.153.38 - 700mm

16.153.39 - 800mm

16.153.40 - 900mm

Acessórios para Racks 19"



**Bandeja Chantelier
500mm**
Preto
16.152.83



Guia Cabo
Preto
16.144.47 - 1Ux85mm
16.144.41 - 1Ux55mm
16.144.48 - 2Ux55mm



Kit Ventilação - 2 vent.
Preto
16.59.25



Painel Fechamento - 1u
Preto
16.13.21



Calha Tomada
Preto
16.155.34 - 8 tomadas - 10A
16.155.35 - 8 tomadas - 20A
16.155.36 - 10 tomadas - 10A
16.155.37 - 10 tomadas - 20A
16.155.38 - 12 tomadas - 10A
16.155.39 - 12 tomadas - 20A



Kit Rodízio
4 Rodas c/ 2 travas
Preto
16.13.20



**Kit Fixação Parafuso +
Porca Gaiola**
Emb c/ 50 peças
16.59.20



Patch Panel 24P
2.86.45 - Cat.5e
2.86.46 - Cat.6

Compre online os produtos

dualcomp

Nos principais

MARKETPLACES

do Brasil



Shopee



mercado
livre

LOJAS AMERICANAS

CFTV

Eletrônicos

Áudio e vídeo

Mobile



Soluções em Segurança

Speedlan[®]

CFTV / CONECTIVIDADE



Cabos de CFTV



Patch Cord CFTV

Azul

2.85.322 - 2 metros
2.85.323 - 3 metros
2.85.324 - 5 metros
2.85.325 - 10 metros
2.85.326 - 15 metros
2.85.327 - 20 metros
2.85.328 - 25 metros



Cabo CFTV 4P x 24AWG

Azul

2.17.103 - 10 metros
2.17.104 - 25 metros
2.17.105 - 50 metros
2.17.117 - 100 metros
2.17.100 - 305 metros

Cabos Coaxiais



Cabo Coaxial RG 59/47

Branco

8.17.76 - 10 metros
8.17.79 - 25 metros
8.17.78 - 50 metros

• Utilizado nas instalações de antenas digital, VHF, UHF, parabólica, entre outros.



Cabo Coaxial Conectorizado

Branco

RG 59/47

8.17.87 - 2 metros
8.17.88 - 5 metros
8.17.82 - 10 metros
8.17.83 - 15 metros
8.17.85 - 25 metros

RG6/67

8.17.94 - 2 metros
8.17.92 - 5 metros
8.17.89 - 10 metros
8.17.95 - 15 metros
8.17.90 - 25 metros

Bornes e Vídeo Balun



Vídeo Balun 4K Passivo
Câmera CFTV
Emb. c/ 2 pçs
15.20.4



PRODUTO
NOVO



Vídeo Balun Passivo
Câmera CFTV
Emb. c/ 2 pçs
15.20.2



Adaptador Borne
Parafuso x BNC M
15.2.6 - Emb. c/ 10 pçs
15.2.18 - Emb. c/ 4 pçs



Adaptador Borne
Parafuso x BNC F
15.2.7 - Emb. c/ 10 pçs
15.2.20 - Emb. c/ 4 pçs



Adaptador Borne
Parafuso x Plug P4
2,1x5,5x12 mm
15.2.10 - Emb. c/ 10 pçs
15.2.19 - Emb. c/ 4 pçs



Adaptador Borne
Parafuso x Jack P4
2,1x5,5x10 mm
15.2.9 - Emb. c/ 10 pçs
15.2.21 - Emb. c/ 4 pçs



Adaptador Borne
Parafuso x Plug RCA
15.2.8 - Emb. c/ 10 pçs
15.2.26 - Emb. c/ 4 pçs

Cabo e Rabicho P4



Cabo 1 Jack J4 x 4
Plugues P4 - PT
40 centímetros
15.1.2



Rabicho Jack J4
2,1 x 5,5mm
30 centímetros
15.165.1

Linha BNC



**Conector BNC M
Solda Mola 6mm**

8.4.218 - Emb. c/ 10 pçs
8.4.248 - Emb. c/ 4 pçs



**Conector BNC M
Parafuso Mola 4mm**

8.4.220 - Emb. c/ 10 pçs
8.4.250 - Emb. c/ 4 pçs



**Adaptador Plug F x
Jack BNC**

8.2.23 - Emb. c/ 10 pçs
8.2.41 - Emb. c/ 2 pçs



Emenda Jack BNC

8.6.35 - Emb. c/ 10 pçs
8.6.39 - Emb. c/ 2 pçs



**Conector BNC M
Crimpar Pino Fixo Rg59**

8.4.74 - Emb. c/ 10 pçs
8.4.251 - Emb. c/ 4 pçs



**Conector BNC M
Crimpar Pino Solto**

8.4.71 - Rg58 - Emb. c/ 10 pçs
8.4.252 - Rg58 - Emb. c/ 4 pçs
8.4.72 - Rg59 - Emb. c/ 10 pçs
8.4.253 - Rg59 - Emb. c/ 4 pçs



**Conector BNC M
Compressão Pino
Solto Rg59**

8.4.78 - Emb. c/ 10 pçs
8.4.254 - Emb. c/ 4 pçs



**Conector BNC M
Compressão Pino Fixo**

8.4.79 - Rg59 - Emb. c/ 10 pçs
8.4.255 - Rg59 - Emb. c/ 4 pçs
8.4.80 - Rg6 - Emb. c/ 10 pçs
8.4.256 - Rg6 - Emb. c/ 4 pçs



**Conector BNC M Gold
Rg59**

8.4.77 - Emb. c/ 4 pçs



**Conector BNC F Solda
Mola 6mm - RG59/RG6**

8.4.81 - Emb. c/ 10 pçs
8.4.257 - Emb. c/ 4 pçs



**Adaptador Plug BNC
x Jack F**

8.2.2 - Emb. c/ 10 pçs
8.2.38 - Emb. c/ 2 pçs



**Adaptador Plug BNC x
Jack RCA**

8.2.19 - Emb. c/ 10 pçs
8.2.39 - Emb. c/ 2 pçs

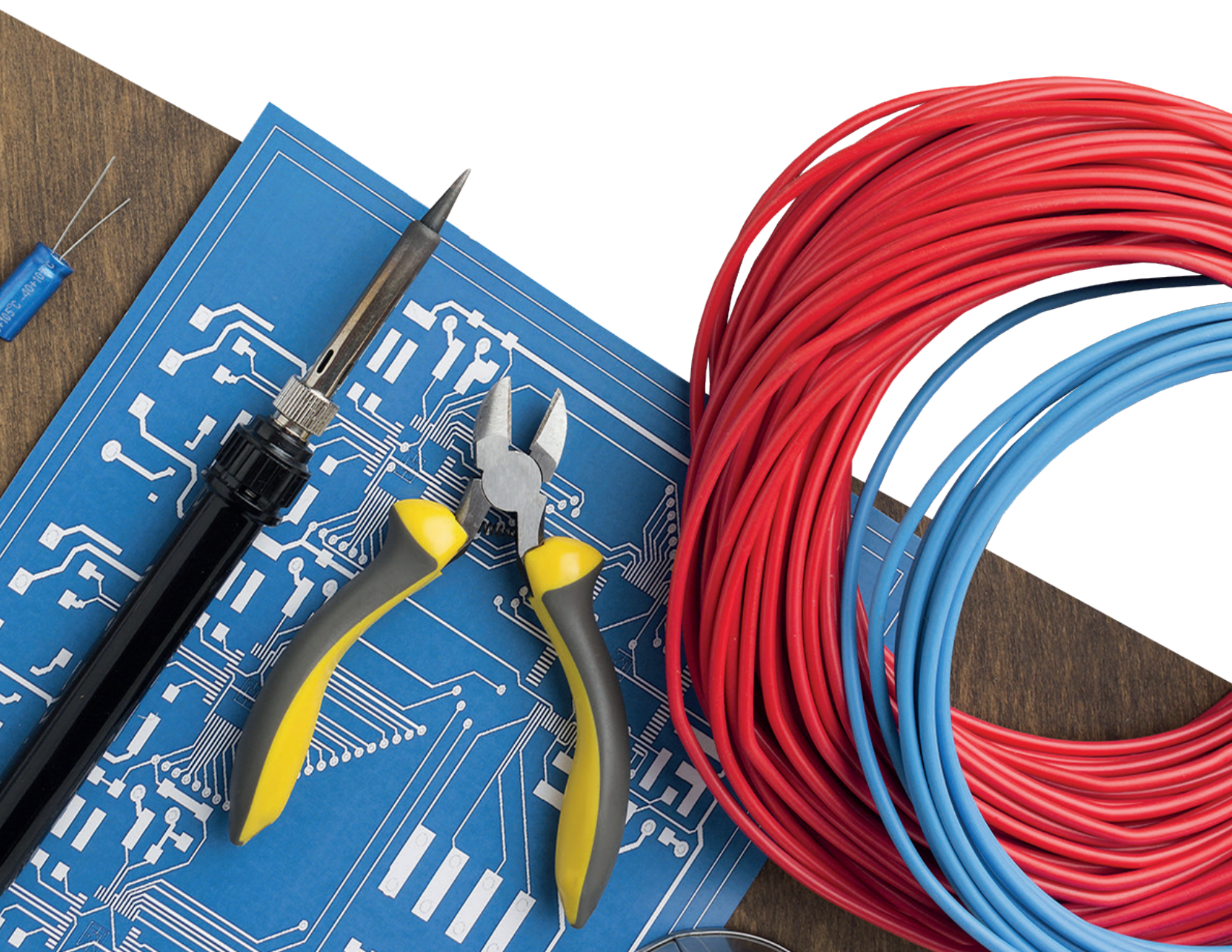


**Adaptador Plug RCA
x Jack BNC**

8.2.21 - Emb. c/ 10 pçs
8.2.40 - Emb. c/ 2 pçs

Soluções em Elétrica

DualLux[®]
ELÉTRICA



Filtros de Linha



Filtro de Linha 45° BIV MET 1,2 metro

- 4.23.75 - 2 tomadas
- 4.23.76 - 3 tomadas
- 4.23.77 - 4 tomadas
- 4.23.78 - 5 tomadas
- 4.23.79 - 6 tomadas
- 4.23.85 - 7 tomadas
- 4.23.81 - 8 tomadas
- 4.23.82 - 9 tomadas
- 4.23.83 - 10 tomadas
- 4.23.84 - 12 tomadas



Filtro de Linha BIV PLAST 1 metro

- 4.23.26 - 3 tomadas
- 4.23.27 - 4 tomadas
- 4.23.28 - 5 tomadas
- 4.23.29 - 6 tomadas



Filtro de Linha BIV MET 1 metro

- 4.23.1 - 2 tomadas
- 4.23.3 - 3 tomadas
- 4.23.7 - 4 tomadas
- 4.23.9 - 5 tomadas
- 4.23.14 - 6 tomadas



Filtro de Linha Voltímetro 1 metro

- 4.23.47 - 3 tomadas



Filtro de Linha BIV MET 1,5 metro

- 4.23.18 - 7 tomadas
- 4.23.19 - 8 tomadas
- 4.23.23 - 10 tomadas
- 4.23.24 - 12 tomadas

Acessórios para Solda



Suporte para Ferro de Solda

10.24.5

- Utilizado em bancada de manutenção como suporte para o ferro de solda, acompanha base com mola e esponja desidratada.



Sugador Solda Metálico

10.51.7

- Utilizado para remover solda de componentes eletrônicos, placas de circuito impresso, entre outros equipamentos.

Fusíveis e Porta Fusíveis



Fusível Pequeno

Emb. c/ 100 pçs

4.74.100 - 2A
4.74.102 - 3A
4.74.105 - 4A
4.74.106 - 5A
4.74.107 - 6A
4.74.108 - 7A
4.74.109 - 8A
4.74.111 - 10A
4.74.113 - 15A
4.74.114 - 20A

Emb. c/ 10 pçs

4.74.127 - 2A
4.74.128 - 4A
4.74.129 - 7A
4.74.130 - 8A
4.74.131 - 10A
4.74.132 - 15A
4.74.133 - 20A



Porta Fusível Pannel VM

Emb. c/ 25 peças

4.75.11 - Grande
4.75.12 - Pequeno

Multímetros e Amperímetro



Multímetro Digital

DT-830B

7.62.14

Volt. DC: 200mV, 2000mV, 20V, 200V, 1000V;

Volt. AC: 200V, 750V;

Corr. DC: 200μ, 2000μA, 20mA, 10A;

Transistor (hFE): NPN/PNP;

Resistor (ohm): 200 ohm, 2000 ohm 20K ohm, 200K ohm, 2000K ohm;

Acomp.: Bateria 9V.



Multímetro Analógico

YX-360GTRN

7.62.9

• Medição de Diodo

Volt. DC: 0,1V, 0,5V, 2,5V, 10V, 50V, 250V, 1000V;

Volt. AC: 10V, 50V, 250V, 1000V

Corr. DC: 50μA, 2,5mA, 25mA, 0,25A;

Resistor (ohm): X1, X10, X100, X1K, X10K;

Acomp.: Capa protetora e bateria 9V

Multímetros e Amperímetro



Amperímetro Digital 750V 1000A

7.62.19

Volt. DC: 1000V;

Volt. AC: 750V;

Resist.: 200 ohm, 20K ohm;

Corr. AAC: 200A, 1000A;

Acomp.: Estojo protetor e bateria 9V.

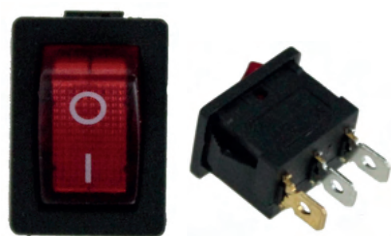


Cabo Multímetro 90° 1,8 metro

4.1.81

Cabo Teste Multímetro 90° Ponta Grossa Duallux é utilizado como cabo para instrumento de medição (multímetro) com pino banana.

Chaves

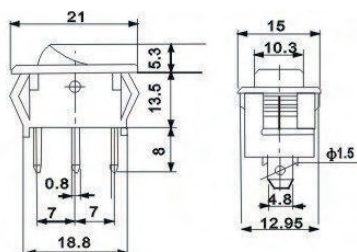


Chave Gangorra Luminosa Mini Lig/Desl 3T - 13A/125V 6,5A/250V

Emb. c/ 10 peças

4.159.121 - VM/PT

• Desenho técnico:



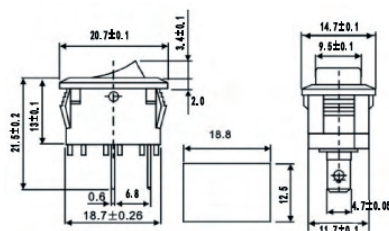
Chave Gangorra Lig/Desl 2T 6A/125V; 10A/250V

Emb. c/ 10 peças

4.159.163 - PT

4.159.165 - VM

• Desenho técnico:

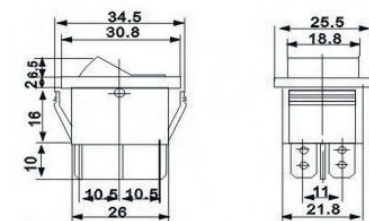


Chave Gangorra Luminosa Lig/Desl 6T 20A/125V 15A/250V

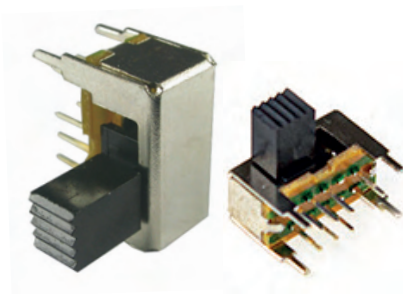
Emb. c/ 10 peças

4.159.119 - PT/VM

• Desenho técnico:



Chaves

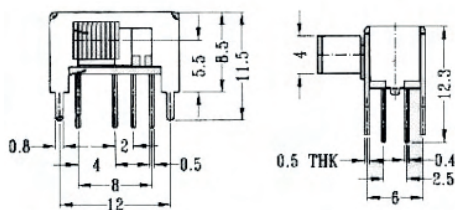


**Chave HH 90° Lig/Desl/Lig
8T - 6A/127V 3A/220V**

Emb. c/ 10 peças

4.159.113

- Desenho técnico:

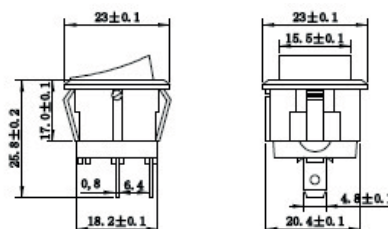


**Chave Gangorra Redonda
Lig/Desl 2T - 6A/125V;
10A/250V - PT**

Emb. c/ 10 peças

4.159.164

- Desenho técnico:

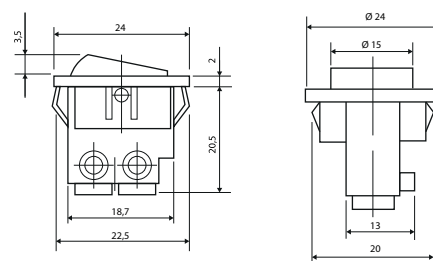


**Chave Gangorra Borne
Lig/Desl 2T - 6A/250V - PT**

Emb. c/ 10 peças

4.159.118

- Desenho técnico:

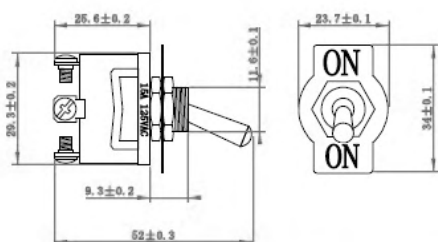


**Chave Alavanca Lig/Desl 3T
15A/125V 10A/250V - MET**

Emb. c/ 10 peças

4.159.146 - PT/VM

- Desenho técnico:

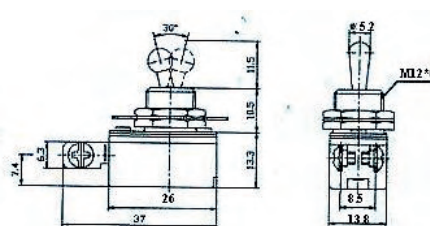


**Chave Alavanca Interruptor
Lig/Desl 2T 6A/127V 3A/220V
PT/VM**

Emb. c/ 10 peças

4.10.191

- Desenho técnico:

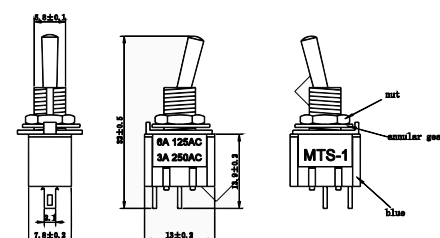


**Chave Alavanca Mini Lig/Desl
2T 6A/125V 3A/250V - PR/AZ**

Emb. c/ 10 peças

4.159.128

- Desenho técnico:



Chaves



Chave Push Button Redonda
Liga 2T 3A/125V 1A/250V

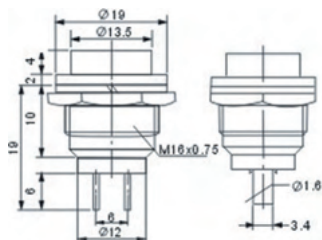
Emb. c/ 10 peças

4.159.103 - VM

4.159.104 - VD

4.159.107 - PT

• Desenho técnico:



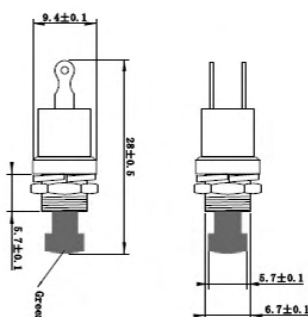
Chave Push Button 3A/125V
1A/250V

Emb. c/ 25 peças

4.159.97 - NA Liga VD

4.159.98 - NF Desliga VM

• Desenho técnico:

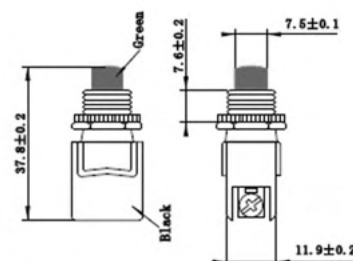


Chave Push Button 2T
3A/250V - Liga VD

Emb. c/ 10 peças

4.159.101

• Desenho técnico:



Pinos e Tomadas AC



Pino AC Tripolar

Emb. c/ 5 peças

4.3.132



Pino AC Tripolar Pannel

Emb. c/ 5 peças

4.3.133



Tomada AC Tripolar

Emb. c/ 5 peças

4.9.27

Plugs e Jacks - Linha P4



Plug P4

Emb. c/ 25 peças

4.3.127 - 2,1x5,5x9mm

4.3.131 - 2,5x5,5x9mm



Plug P4

Emb. c/ 25 peças

4.3.128 - 2,1x5,5x14 mm

4.3.129 - 2,5x5,5x14mm

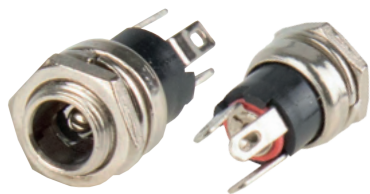


Jack J4

Emb. c/ 25 peças

4.5.20 - 2,1x5,5mm

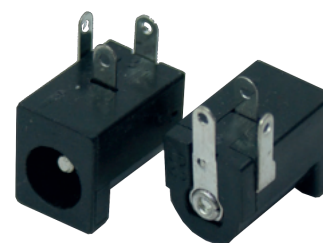
Plugs e Jacks - Linha P4



Jack J4 Painel
Emb. c/ 25 peças
4.5.18 - 2,1x5,5mm



Jack J4 Painel - Redondo
Emb. c/ 25 peças
4.5.22 - 2,1x5,5mm



Jack J4 Painel
Emb. c/ 25 peças
4.5.16 - 2,1x5,5mm

Conectores de Emenda e Torção



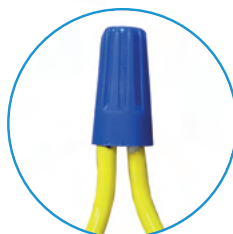
Conector de Emenda 2 Polos
Emb. c/ 4 peças
4.4.82 - Até 4mm²
4.4.92 - Até 6mm²



Conector de Emenda 3 Polos
Emb. c/ 4 peças
4.4.83 - Até 4mm²
4.4.93 - Até 6mm²



Conector de Emenda 5 Polos
Emb. c/ 4 peças
4.4.90 - Até 4mm²
4.4.91 - Até 6mm²



Conector de Torção
Emb. c/ 6 peças
4.4.84 - Azul - 0,8-4,5mm²
4.4.85 - Amarelo - 2,5-10,0mm²
4.4.86 - Vermelho - 4,5-17,0mm²

Conectores MIC



Conector MIC MxF 3P
Emb. c/ 5 pares
4.5.33



Conector MIC MxF 4P
Emb. c/ 5 pares
4.5.34



Conector MIC MxF 5P
Emb. c/ 5 pares
4.5.35

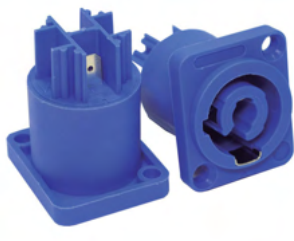


Conector MIC MxF 8P
Emb. c/ 5 pares
4.5.36

Conectores - Speakon Força



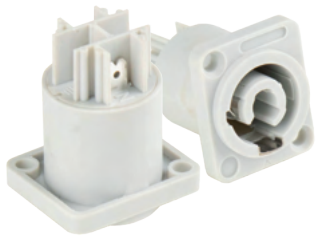
Speakon Entrada Força M
4.4.62



Speakon Entrada Força F Painel
4.4.63



Speakon Saída Força M
4.4.64



Speakon Saída Força F Painel
4.4.65

Plug Acendedor Automotivo



Plug Acendedor Fusível LED
Emb. c/ 10 peças
4.3.136

• Utilizado para montar cabo com plug acendedor, com fusível e led.



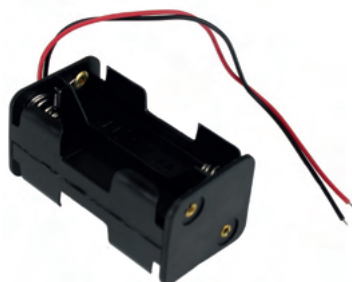
Plug Acendedor Fusível BAQ
Emb. c/ 10 peças
4.3.134

• Utilizado para montar cabo com plug acendedor, feito de baquelite com fusível.

Clip Bateria e Suporte de Pilhas



**Suporte 2P PEQ
AA Canoa PT**
Emb. c/ 10 peças
11.24.11



Suporte 4P PEQ AA Fio
Emb. c/ 10 peças
11.24.7



Clip Bateria 9V
Emb. c/50 peças
11.57.2

Garras Jacaré



**Garra Jacaré 2 Capas
Grande PT/VM**
Emb. c/ 25 pares
4.31.24



**Garra Jacaré Bateria 10A
Pequeno PT/VM**
4.31.25 - Emb. c/ 10 pares
4.31.55 - Emb. c/ 2 pares



**Garra Jacaré Bateria
50A - Médio PT/VM**
4.31.26 - Emb. c/ 10 pares
4.31.52 - Emb. c/ 4 pares



**Garra Jacaré Bateria
100A Grande PT/VM**
Emb. c/ 2 pares
4.31.54



Garra Jacaré
4.31.18 - PEQ - Emb. c/ 200 pçs
4.31.22 - MED - Emb. c/ 25 pçs
4.31.42 - GRD - Emb. c/ 50 pçs



**Garra Jacaré Isolada
PT/VM**
Emb. c/ 25 pares
4.31.20 - PEQ
4.31.21 - MED
4.31.19 - GRD

Terminais Elétricos e Emendas



Terminal Tubular Ilhós
Emb. c/ 20 pçs

- 4.4.87 - VM Até 10mm² (7 AWG)
- 4.4.89 - AM Até 6mm² (10 AWG)
- 4.4.88 - AZ Até 2,5mm² (14 AWG)



Terminal Encaixe F
Emb. c/ 20 pçs

- 4.4.47 - AZ 1,30-2,60mm² (16-14 AWG)
- 4.4.48 - AM 2,70-6,60mm² (12-10 AWG)
- 4.4.46 - VM 0,25-1,60mm² (22-16 AWG)



Terminal Engate M
Emb. c/ 20 pçs

- 4.4.51 - AM 2,70-6,60mm² (12-10 AWG)
- 4.4.50 - AZ 1,30-2,60mm² (16-14 AWG)
- 4.4.49 - VM 0,25-1,60mm² (22-16 AWG)



Terminal Forquilha
Emb. c/ 20 pçs

- 4.4.42 - AM 2,70-6,60mm² (12-10 AWG)
- 4.4.41 - AZ 1,30-2,60mm² (16-14 AWG)
- 4.4.40 - VM 0,25-1,60mm² (22-16 AWG)



Terminal Anel
Emb. c/ 20 pçs

- 4.4.58 - AM 2,70-6,60mm² (12-10 AWG)
- 4.4.57 - AZ 1,30-2,60mm² (16-14 AWG)
- 4.4.56 - VM 0,25-1,60mm² (22-16 AWG)



Terminal Pino Longo
Emb. c/ 20 pçs

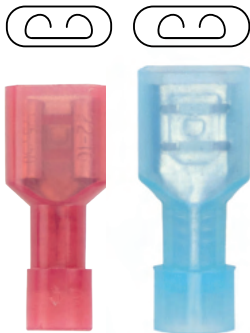
- 4.4.45 - AM 2,70-6,60mm² (12-10 AWG)
- 4.4.44 - AZ 1,30-2,60mm² (16-14 AWG)
- 4.4.43 - VM 0,25-1,60mm² (22-16 AWG)



Terminal Isolado - Engate M
Emb. c/ 20 pçs

- 4.4.55 - AZ 1,30-2,60mm² (16-14 AWG)
- 4.4.54 - VM 0,25-1,60mm² (22-16 AWG)

Terminais Elétricos e Emendas



Terminal Isolado - Encaixe F

Emb. c/ 20 pçs

4.4.53 - AZ 1,30-2,60mm² (16-14 AWG)

4.4.52 - VM 0,25-1,60mm² (22-16 AWG)



Luva de Emenda

Emb. c/ 20 pçs

4.157.53 - VM 0,25-1,60mm² (22-16 AWG)

4.157.54 - AZ 1,30-2,60mm² (16-14 AWG)

4.157.56 - AM 2,70-6,60mm² (12-10 AWG)

Fixa Fios



Fixa Fio Chato - 6mm

Emb. c/ 25 pçs

13.91.11



Fixa Fio - Rg59 - 6mm

13.91.5 - Emb. c/ 25 peças

13.91.7 - Emb. c/ 100 peças



Fixa Fio - Rg6 - 7mm

13.91.6 - Emb. c/ 25 peças

13.91.8 - Emb. c/ 100 peças

Ferramentas - Alicates



Alicate Prensa Terminal

HY-033

10.54.29

• Utilizado para prensar terminais elétricos e luva de emenda, possui lâminas para cortar e decapar o fio.

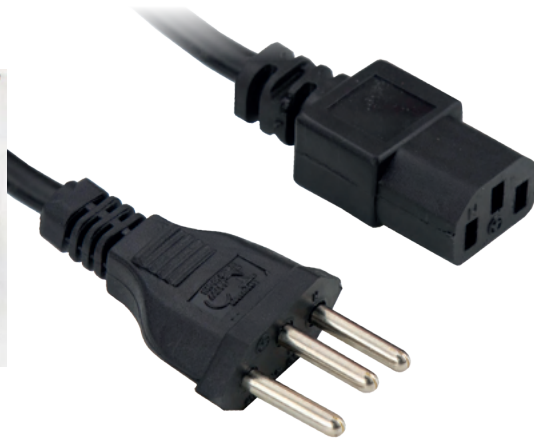


Alicate Corte - 5" 18 AWG

HT222

10.140.25

Cabos de Força

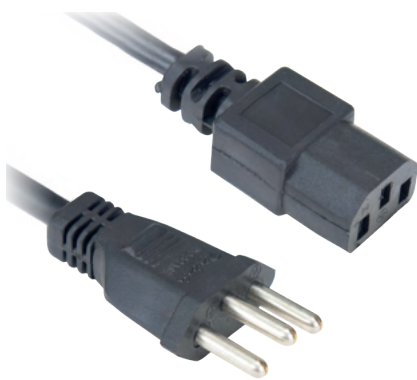


Cabo de Força 3x0,75mm² 500V 180° 10A

4.1.12 - 1,5 metro
4.1.14 - 1,8 metro
4.1.17 - 3 metros
4.1.19 - 5 metros

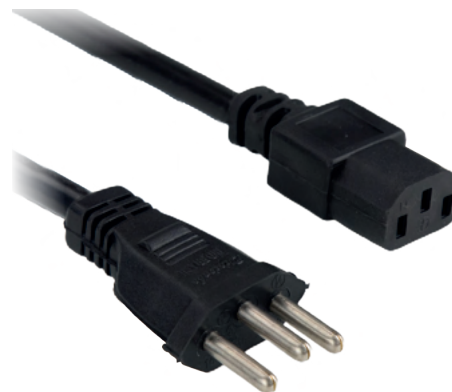


- Utilizado para conectar equipamentos na rede elétrica, como: Computador, Monitor, Fonte, Televisão, entre outros equipamentos.
- Cabo tripolar 3x0,75mm 10A.
- Certificado pelo Inmetro.



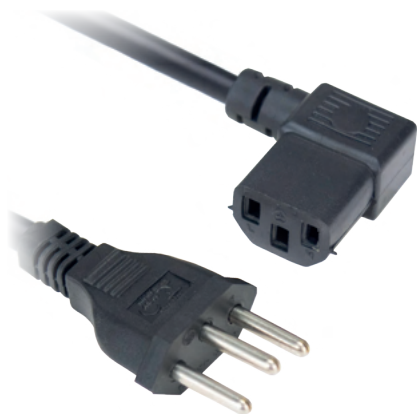
Cabo de Força 3x2,50mm² 500V 180° 20A

4.1.216 - 1,8 metro



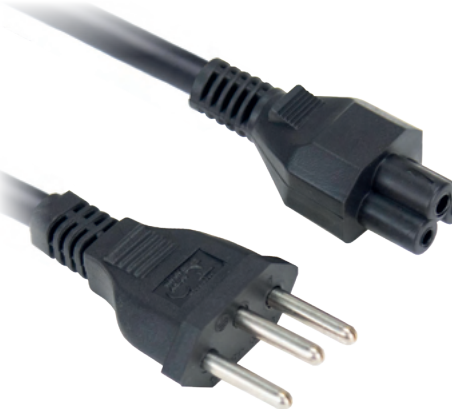
Cabo de Força 3x1,50mm² 500V 180° 16A

4.1.217 - 1,8 metro
4.1.204 - 3 metros
4.1.205 - 5 metros



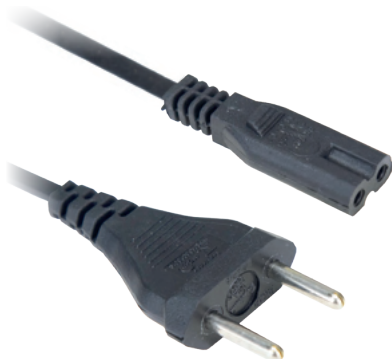
Cabo de Força 3x0,75mm² 500V F 90° 10A

4.1.22 - 1,5 metro
4.1.26 - 3 metros
4.1.25 - 5 metros



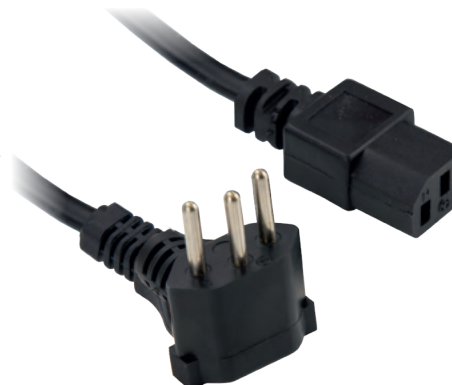
Cabo de Força Note 3x0,75mm² 500V 180° 10A

4.1.54 - 1,5 metro
4.1.57 - 1,8 metro



Cabo de Força Note/TV/Imp 2x0,75mm² 300V

4.1.59 - 2 metros



Cabo de Força 3x0,75mm² 500V M 90° 10A

4.1.27 - 1,5 metro
4.1.28 - 3 metros
4.1.29 - 5 metros

Anotações

Sobre nós

A Dualcomp oferece tudo o que o seu negócio precisa: marcas conceituadas, produtos de alta qualidade, suporte técnico, os melhores prazos e excelentes condições de pagamento. Tudo isso através de uma equipe altamente qualificada, treinada e pronta para realizar o melhor atendimento.

Acreditamos que grande parte de nosso sucesso se deve às parcerias estratégicas formadas ao longo destes anos, aliadas ao fornecimento de produtos com qualidade, além da transparência e honestidade com as quais realizamos o nosso negócio.

Informações Gerais

// Atendimento

Possuímos um atendimento comercial diferenciado. Através de treinamento e palestras, nossos profissionais estão aptos a lhe fornecer, em tempo real, informações sobre preços, produtos, estoque, condições de pagamento, limites de crédito e muito mais. Nosso objetivo é sua satisfação.

// Crédito

Faturamos nossa linha de produtos em condições privilegiadas para clientes cadastrados e com limite de crédito ativo. Consulte o seu vendedor para maiores informações.

// Despacho e Faturamento

Despachamos para todo o Brasil através da transportadora de sua preferência. Frete por conta do comprador. Faturamento mínimo – R\$500,00

// Devolução de Mercadoria

10 dias por erro de emissão e 3 meses em caso de defeito de fabricação.

As imagens contidas no catálogo são meramente ilustrativas, sujeitas a alterações sem aviso prévio.
Dualcomp, SpeedLan, Tblack, TblackRox, Comp e DualLux são marcas registradas da Dualcomp Comércio e Distribuição de Produtos Eletrônicos e Informática Ltda. Todos os Direitos Reservados.

Nenhuma parte desta publicação pode ser reproduzida no todo ou em parte sem
autorização prévia e por escrito.



Fale conosco pelo
Whats App



Central Mooca

(11) 2942-4699

Unidade Mooca

R. Fernando Falcão, 1081 - Mooca

(11) 2942-4100

Unidade Aurora

R. Aurora, 146 - Sta. Ifigênia

(11) 3226-2244

Unidade Itamaracá

R. Itamaracá, 395 - Mooca

(11) 2604-7002

dualcomp

dualcomp[®]

IMPORTADORA E DISTRIBUIDORA



/Dualcomp Distribuidora



@dualcompdistribuidora



+55 (11) 2942-4100



/Dualcomp TV



/Dualcomp

dualcomp.com.br